



VIDENCENTRET FOR LANDBRUG

Den Europæiske Union ved Den Europæiske
Fond for Udvikling af Landdistrikter og Ministeriet
for Fødevarer, Landbrug og Fiskeri har deltaget
i finansieringen af projektet.

Besøgsrapport CHR 55835 Projekt mastitis 2011

Jørgen Katholm, dato 12. maj 2011



Besætningsbesøg, (CHR 55835), d. 12. maj 2011**Hos:**

Henning Holm Nielsen
 Overgårdsvej 59
 7430 Ikast
 Tlf 97208021 Mobil 42497572

Til stede ved besøget:

Kopi til: Dyrlæge Kurt Mathiasen Nørgaard

**Baggrund for besøget var**

Deltagelse i projekt mastitis 2011 på baggrund af PCR tankmælksprøve fra d 26 oktober 2010 for B-streptokokker på 26,6, Staf aureus 37 og betalactamase 40

Variation i tankcelletal siden nytår

B-strep	alle 40
Staf aureus	28,6 – 40
Betalactamase	26,7 – 40

Besætningen er fri for B-streptokokker i overvågningsprogrammet

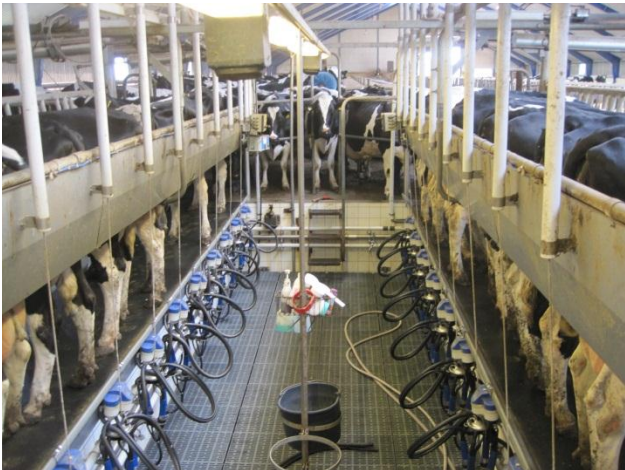
Trods ingen indkøb alligevel 26,6 i PCR ved tankmælksundersøgelsen i oktober 2010 og altså også to køer med reaktion ved besætningsundersøgelsen

KONKLUSION

- 2 køer med reaktion for B-streptokokker Ct på 36 ko nr 2868 og 2956 kan med fordel slagtes
- Sektionering af stafylokokkus aureus positive køer ikke mulig
- Der kan med fordel sprayes / dyppes med foam inden malkning hele året for at reducere smitte med streptokok uberis
- Der kan med fordel benyttes 1 klud pr ko ved aftørring og forberedelse
- Aftagning (omkoblingsniveau) er på 300 ml/ minut ok med det nuværende ydelsesniveau
- Der bør med fordel kunne skiftes til Jod baseret pattespray med 10% glycering og solfaktor
- Friskt foder efter malkning forhindrer at kørerne lægger sig og derved reduceres smitte med streptokok uberis
- Kørerne ligger lidt langt oppe i sengene og der kunne med fordel etableres en brystplanke/vandslange så kørerne ikke gøder så meget oppe i sengen
- 3 køer med ca 30% af cellerne i tanken har alle streptokokkus uberis reaktion på PCR

Beskrivelse af besætningsforhold.

Gården er en slægtsgård med nybygget kostald i 1997
 Der malkes i SAC 2 X 10 side by side
 Det er oftest den Ukrainske medhjælper der malker



Der malkes med handsker

I vinterperioden skummes de mest forurenede køer med Viri Foam der bruges i spray

Der kan med fordel sprayes / dyppes med foam inden malkning hele året for at reducere smitte med streptokok uberis

Der forberedes 5 køer ad gangen ved aftørring med opvredet klud fra klorvand 1 klud til 2 køer

Der kan med fordel benyttes 1 klud pr ko ved aftørring og forberedelse

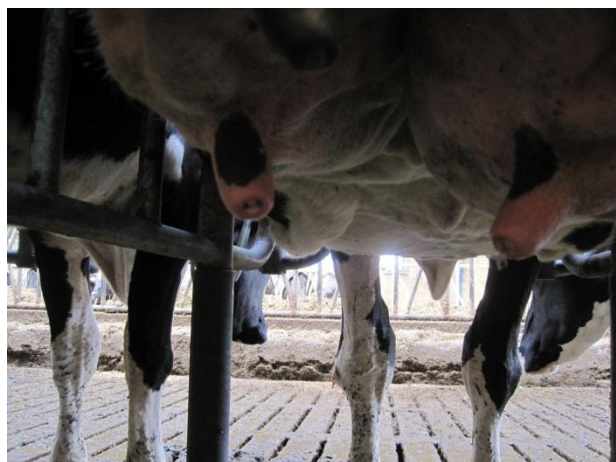
Der udmalkes fra alle patter inden påsætning

Aftagning (omkoblingsniveau) er på 300 ml/ minut ok med det nuværende ydelsesniveau

Pattegummi er Ultraliner SAC 012U

Der sprayes med Mepa Spray

Der bør med fordel kunne skiftes til Jod baseret pattespray med 10% glycering og solfaktor



Ved inspektion af de første 40 køer der blev malket var patterne generelt bløde og fine så kun denne ene ko med læsion ved pattespids

Problemer med sår på patter falske kokopper fra november 2010 til januar 2011

Fremover bør der ved falske kokopper hurtigst muligt skiftes til pattedyp 4XLA

BREEDnCARE Danmark, Kystvejen 11, St. Anslet, 6100 Haderslev Tlf: 8688 6375

Ved dyrlægenes undersøgelser findes især staf aureus og streptokok dysgalactiae



Køerne har været på græs siden 20 april



Der udfodres en TMR der udfodres inden malkning om aftenen

Friskt foder efter malkning forhindrer at køerne lægger sig og derved reduceres smitte med streptokok uberis

Køerne ligger lidt langt oppe i sengene og der kunne med fordel etableres en brystplanke/vandslange så køerne ikke gøder så meget oppe i sengen

Køre og kvie sengene er installeret med Euro-Madrasser, Forhandler De Boer Stalinrichting B.V.



Der skræbes ned 2 gange dagligt og strøs med friskt snittet halm

I ca 1 år er der benyttet maskine til dette (Bobman) der både børster sengene og strør halm 3 gange ugentligt gives der også stalosan desinfektion med denne maskine
Samtidigt skræbes den inderste m af spalterne ellers skræbes ikke spalter

Ejeren pålyser at der er meget lidt digitalt dermatitis

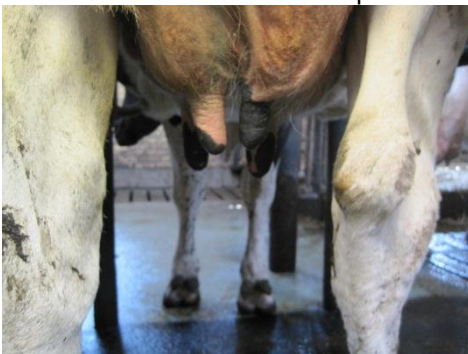
Der indkøbes ikke køer så besætningen er udvidet med eget opdræt ejeren tillægger dette den største værdi mhp den lave smitte med Digitalt Dermatitis



Goldkøerne står i den gamle kostald hvor der også er opstaldet småkalve



2 køer med reaktion for B-streptokokker Ct på 36 ko nr 2868 og 2956 kan med fordel slagtes



Ko 2868 uden synlige tegn på pattelæsioner eller yversvind

Sektionering af stafylokokkus aureus positive køer ikke mulig

Dynamik i kocolletallene ses senere med diverse grafer

Generelt ligger besætningen omkring landsgennemsnit i inficerede køer

Der er kun indberettet 4 goldko behandlinger med antibiotika det passer ikke rigtigt med ejerens oplysninger det bør være noget højere vurder evt indberetningsfejl

Ved at kigge på den sidste celletaliste

Ko nr.	17 NOV	15 DEC	26 JAN	24 FEB	23 MAR	28 APR	Ønskes udsat	Celletal /1000	Kølvning Nr.	Dage fra	Kg EKM	Pct. af tank
02432	5	5	5	5	5	5		922	6	184	29,7	2
02574	5	5	5	5	5	5	X	2.364*	4	232	27,1	7

Begge har staf aureus reaktion på PCR Ct værdi 29,7 og 29,3

02703	1	1	3	2	.	.		1.102	4	9	35,0	4
02993	.	.	3	5	5	5		2.136*	1	142	20,7	5
03126	5	5		5.488*	1	46	32,0	19

Alle tre køer har streptokok uberis reaktion på PCR ct værdi på 25,6 samt 29,5 og 26,6

Det undrer mig lidt at ingen af disse køer er behandlet for yverbetændelse. Uberis infektioner burde starte med hævet yver og kraftigt forandret mælk i denne fase er det vigtigt at behandle disse køer med penicillin Diskuter disse symptomer med dyrlæger og den medhjælper der malker og skulle se disse forandringer

Umiddelbart er der altså også en del uberis problemer i besætningen

Der kan fokuseres på

Ren halm i kølvningsboks

Mere strøelse i sengene

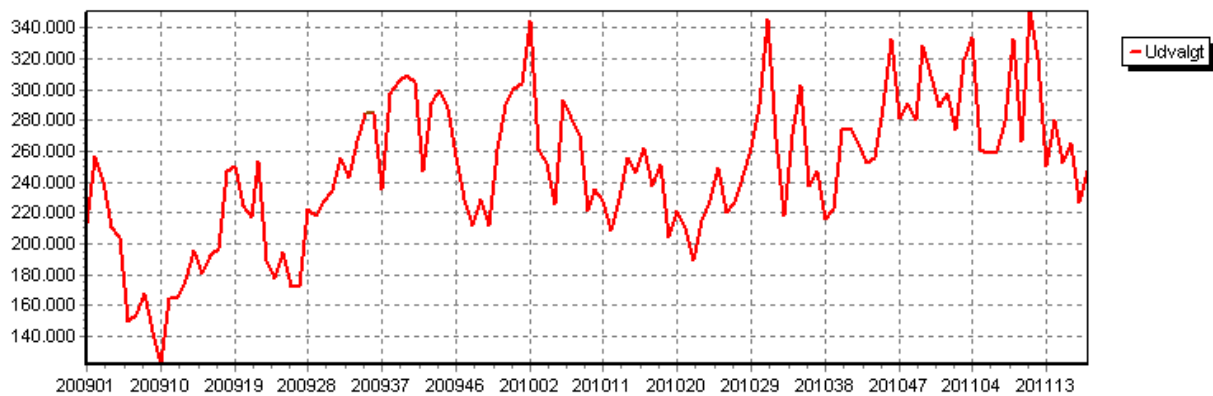
Brystplanke

Skum før malkning af alle køer

Tankmælk PCR siden nytår 2011

EJDNR	UDTAGDATO	VETLABNGL	Staf. aurei	Enterococ	C. bovis	Beta-lacta	E.coli	Strep dysg	Staph sp	B-strep	Strep ube	Klebsiella	S. macesci	A. pyogenes+P. ind
55835	04-01-2011	Z111-00057-00	28,6	29,4	31	29,2	30,4	26,8	25,6	40	29,8	40	40	38,7
55835	07-02-2011	Z111-01080-00	31,3	35,5	32,5	33,1	40	30,8	30,8	40	31,8	40	40	39,9
55835	01-03-2011	Z111-01888-00	29,3	33,6	31,9	40	37,5	28,9	28,9	40	28,3	40	40	40
55835	23-03-2011	Z111-02854-00	32,4	33,8	39,9	35,5	40	31,3	32,3	40	31,7	40	40	40
55835	25-03-2011	Z111-02958-00	29,8	33,3	36,3	27,7	32,8	30,1	28	40	32,5	40	40	40
55835	27-03-2011	Z111-03025-00	30,5	40	32,4	40	40	29,5	27,5	40	26,4	40	40	40
55835	29-03-2011	Z111-03221-00	31,1	36,4	40	40	40	40	29,7	40	27,1	40	40	40
55835	31-03-2011	Z111-03335-00	31,5	35,8	32	33,6	40	28,7	28,5	40	27	40	40	35,2
55835	02-04-2011	Z111-03474-00	31,5	37,6	34,4	33,5	40	33,1	29,3	40	28,5	40	40	40
55835	04-04-2011	Z111-03445-00	29,7	33,6	32,7	33,9	35,8	30,2	29,9	40	30,2	40	40	39,6
55835	06-04-2011	Z111-03607-00	29,8	33,3	31,9	29,3	33,5	29,3	27,9	40	29,6	39,4	40	36,7
55835	08-04-2011	Z111-03686-00	40	34,9	31,8	30,7	35,2	30,5	28,3	40	30,2	40	40	35,7
55835	10-04-2011	Z111-03760-00	30,6	37,3	32,5	38,3	38,3	26,9	30	40	29,6	40	40	38,9
55835	12-04-2011	Z111-03917-00	28,9	34,5	29,4	30,5	38,3	28,4	27,9	40	30,3	40	40	39,6
55835	14-04-2011	Z111-03976-00	31,5	37,7	35,1	32,9	36,5	30,8	29,5	40	29,5	38,3	39,6	34
55835	16-04-2011	Z111-04047-00	30,8	35,4	32,4	31,5	40	30,6	29,8	40	31,2	40	40	37,7
55835	18-04-2011	Z111-04130-00	28,8	33,6	31,6	26,7	38,1	29,3	26,8	40	28,7	40	40	40
55835	20-04-2011	Z111-04174-00	31,1	29,8	30,3	37	40	28,2	28,9	40	28,8	40	40	36,9
55835	22-04-2011	Z111-04191-00	30,2	31,6	31,5	32,7	37,7	30,5	28,1	40	27,8	40	40	35,2
55835	24-04-2011	Z111-04204-00	30,9	40	32,3	35,2	38,9	31,4	30	40	28,4	39,9	40	37,7
55835	26-04-2011	Z111-04281-00	30	40	33	31,8	40	30,2	29,3	40	30	39,1	40	36,8
55835	28-04-2011	Z111-04362-00	30,3	33,9	34,1	32,6	40	32,8	28,5	40	29,3	40	40	40

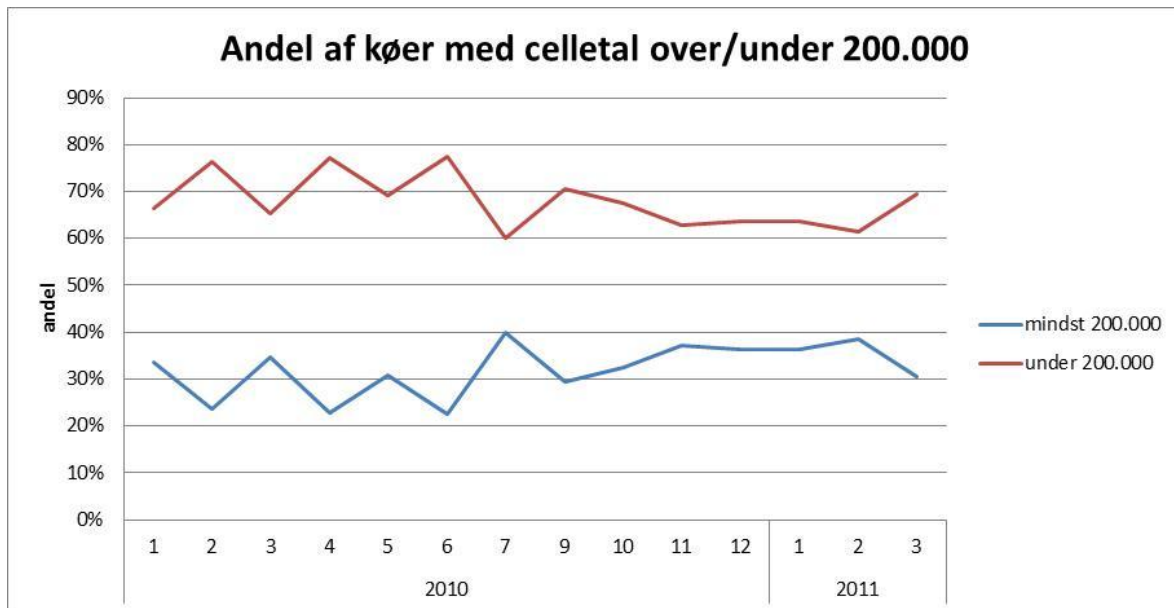
Tank celletal siden 2009



Kimtal siden 2009



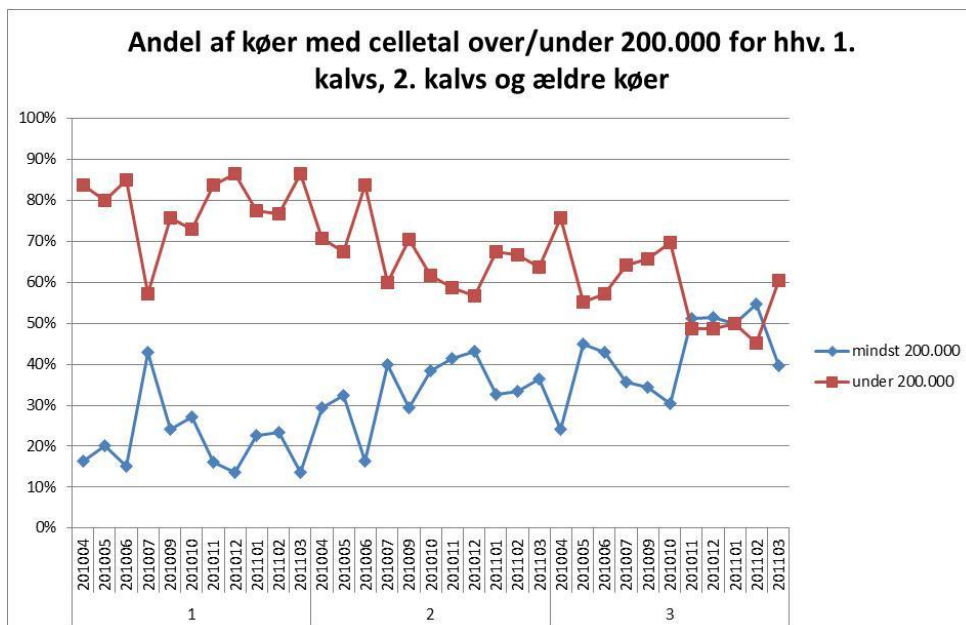
Dynamik ud fra ydelseskontrol enkeltko data Infektion ved over 200.000 celler / ml
 Infektion procent 31 i 2010 og nu 35 i 2011
 Landsgennemsnit er 30% altså en for høj infektionsprocent



Udvikling i infektion i de forskellige laktationsstadier

1 kalvs	21	DK 18
2 kalvs	34	DK 32
3kalvs og ældre	43	DK 44

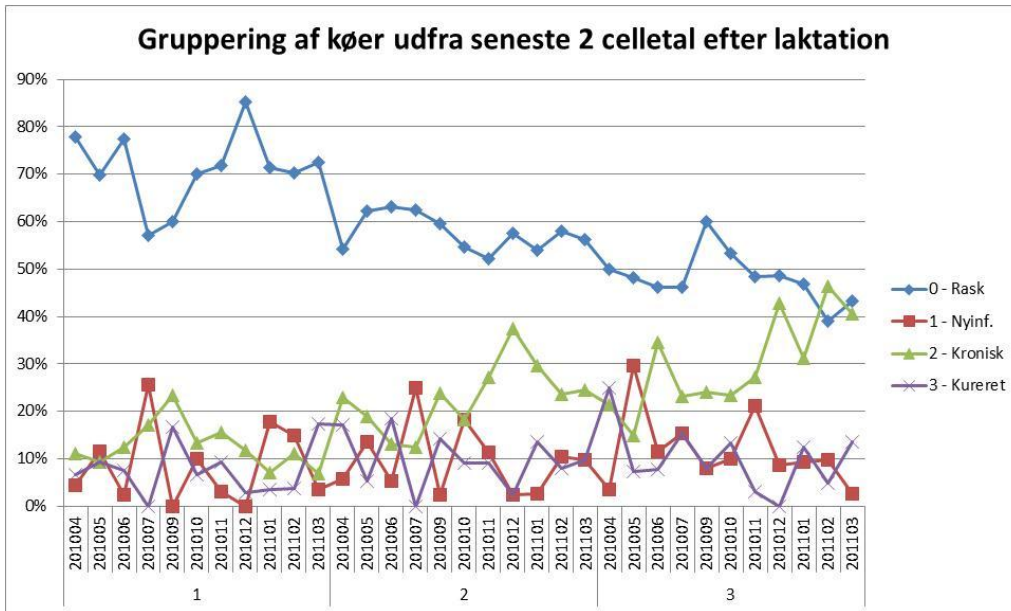
For 1 og 2 kalvs køer lidt for høj infektionsprocent



Udvikling mellem to kontrolleringer

	Besætning	Gns i Danmark
Raske	59	61
Nyinficerede af raske	14	14
Kroniske	22	20
Helbredte af inficerede	29	31

Specielt nyinfektionen er generelt alt for høj i forhold til landsgennemsnittet



21,1 % af kvierne er inficeret ved første ydelseskontrol i DK er gennemsnittet på 23%

BESNR	55835		
Sum af AntalKoer	Kolonnenaavne		
Rækkenavne	mindst 200.000	under 200.000	Hovedtotal
1	21,1%	78,9%	100,0%
201004	25,0%	75,0%	100,0%
201005	0,0%	100,0%	100,0%
201009	33,3%	66,7%	100,0%
201010	42,9%	57,1%	100,0%
201011	0,0%	100,0%	100,0%
201012	33,3%	66,7%	100,0%
201101	0,0%	100,0%	100,0%
201102	0,0%	100,0%	100,0%
201103	25,0%	75,0%	100,0%
Hovedtotal	21,1%	78,9%	100,0%

55835					
Kolonnenavn					
Rask	0	1	2	3	Hovedtotal
Rask	Nyinf.	Kronisk	Kureret		
	46,0%	28,0%	16,0%	10,0%	100,0%
	66,7%	33,3%	0,0%	0,0%	100,0%
	66,7%	33,3%	0,0%	0,0%	100,0%
	80,0%	0,0%	0,0%	20,0%	100,0%
	40,0%	40,0%	20,0%	0,0%	100,0%
	44,4%	44,4%	0,0%	11,1%	100,0%
	0,0%	33,3%	33,3%	33,3%	100,0%
	0,0%	50,0%	50,0%	0,0%	100,0%
	0,0%	50,0%	25,0%	25,0%	100,0%
	50,0%	0,0%	33,3%	16,7%	100,0%
	75,0%	25,0%	0,0%	0,0%	100,0%
	33,3%	0,0%	66,7%	0,0%	100,0%
	26,5%	14,3%	28,6%	30,6%	100,0%
	0,0%	0,0%	0,0%	100,0%	100,0%
	0,0%	0,0%	50,0%	50,0%	100,0%
	0,0%	0,0%	0,0%	100,0%	100,0%
	50,0%	0,0%	0,0%	50,0%	100,0%
	20,0%	0,0%	40,0%	40,0%	100,0%
	66,7%	0,0%	0,0%	33,3%	100,0%
	37,5%	37,5%	25,0%	0,0%	100,0%
	0,0%	0,0%	50,0%	50,0%	100,0%
	8,3%	33,3%	41,7%	16,7%	100,0%
	100,0%	0,0%	0,0%	0,0%	100,0%
	50,0%	0,0%	16,7%	33,3%	100,0%
	36,4%	21,2%	22,2%	20,2%	100,0%

BESNR 55835					
Sum af AntalKoer					
Kolonnenavn					
Rækkenavn	0	1	2	3	Hovedtotal
Rask	Nyinf.	Kronisk	Kureret		
Hverken gold/PFS	35,79%	22,11%	21,05%	21,05%	100,00%
Kun goldbeh.	50,00%	0,00%	50,00%	0,00%	100,00%
Hovedtotal	36,4%	21,2%	22,2%	20,2%	100,0%

Nyinfektion goldperioden ingen antibiotika 38 % (DK 34) Kureret 50 % (DK 47)
 Goldbehandling 0 % (DK 24) 0 % (DK 63)

Værdi af goldbehandling svær at se ud fra de 4 køer

BESNR	55835					
Sum af AntalKoer	Kolonnenavn	<input type="checkbox"/> 0	<input type="checkbox"/> 1	<input type="checkbox"/> 2	<input type="checkbox"/> 3	Hovedtotal
Rækkenavn		Rask	Nyinf.	Kronisk	Kureret	
<input type="checkbox"/> Hverken gold/PFS						
201004		4	2		1	7
201005		2	1		1	4
201006		4			3	7
201007		3	2	1	1	7
201009		6	4	4	5	19
201010		2	1	1	2	6
201011		3	4	2		9
201012			2	2	2	6
201101		3	4	7	3	17
201102		4	1			5
201103		3		3	2	8
<input type="checkbox"/> Kun goldbeh.						
201005				1		1
201011				1		1
201101		1				1
201103		1				1
Hovedtotal		36	21	22	20	99